



# LA FIGURA DE MARÍA MULTISENSORIAL

Adaptación pedagógica: Sonia Saló García  
Santiago de Compostela



## ¿POR QUÉ UNA ENSEÑANZA MULTISENSORIAL?

Los niños aprenden de muchas maneras diferentes. Unos aprenden mejor escuchando la información, otros cuando la ven, otros cuando la tocan...

La enseñanza multisensorial brinda a los niños, más de una manera de hacer conexiones y aprender conceptos. Ayuda a cubrir las posibles lagunas que pueden surgir en el aprendizaje , ayuda a reforzar lo que estamos trabajando favoreciendo la generalización y transferencia de lo que aprendemos.

Facilitaremos siempre que sea posible experiencias multisensoriales de todo lo que queramos trabajar .

# VISTA-TACTO

Utilizaremos siempre los apoyos visuales. **Elegir un tipo de apoyo u otro dependerá de las capacidades de abstracción y simbolización de cada persona.**

Siempre que sea posible trabajaremos con objetos reales. En su defecto pasaremos a maquetas, imágenes, fotografías de objetos reales, dibujos, pictogramas....

•PRESENTAREMOS LA FIGURA DE MARÍA AYUDÁNDONOS DE UN MUÑECO.



## •VISITAREMOS A MARÍA EN LA IGLESIA .

- Llevaremos nuestro muñeco para facilitar la transferencia y ayudar en la semejanza.
- Que el niñ@ pueda ver , tocar, manipular...

## • ASOCIAREMOS LA FIGURA DE MARÍA AL COLOR AZUL



MARÍA SE VISTE DE COLOR AZUL

El color azul ha sido asociado durante siglos con la Virgen María, representándola en innumerables obras de arte, iconos y esculturas.

En la mayoría de los retratos artísticos de la Virgen María se la ve representada con el color azul: una faja, el velo, pero sobre todo el manto.

El color azul tiene varios significados simbólicos. Se asocia con la pureza , virginidad, santidad, humildad...

Así que aprovecharemos para trabajar este color con el niñ@.

Por ejemplo:

- Podemos ayudarnos de un trozo de tela azul para poder trabajar este color y reforzar nuestro objetivo de asociarlo con María.



- Podemos escoger los reguladores sensoriales / “finger toys” de color azul, para liberar stress o la ansiedad en momentos de tensión .Seleccionaremos según sus intereses/ necesidades.



- Podemos recurrir a la clasificación de objetos por colores. En un cuenco azul se pondrán los objetos azules. En un cuenco de otro color el resto de objetos que no sean azules.



- La asociación de María al color azul va permitir identificarla en las obras de arte:

## DIBUJOS FANO



Ejemplos de María vestida de azul en cuadros:

Roberto Ferruzzi: Virgen María y el niño

Murillo: Inmaculada Concepción

Goya: La Virgen con San Joaquín y Santa Ana

Corregio: La Virgen adorando al niño

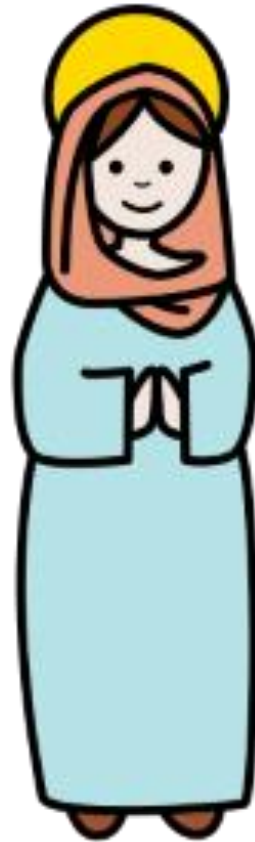
Rafael: Jesús coronando a la Virgen

Zurbarán: Inmaculada Concepción



•**PICTOGRAMA :**

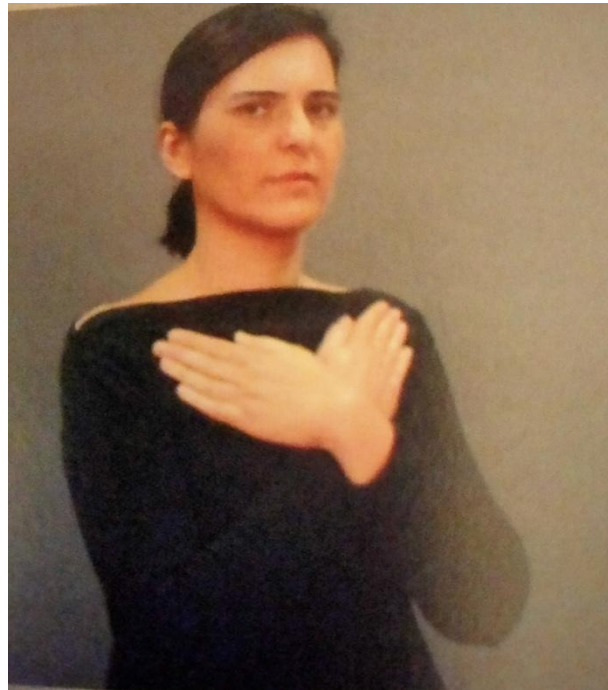
Nos ayudaremos de un pictograma para identificar visualmente a María . (Siempre utilizar el mismo).  
Desde ARASAAC se propone este pictograma.



## LENGUA DE SIGNOS ESPAÑOLA (L.S.E)

“Los **Sistemas Aumentativos y Alternativos de Comunicación (SAAC)** son formas de expresión distintas al lenguaje hablado, que tienen como objetivo aumentar (aumentativos) y/o compensar (alternativos) las dificultades de comunicación y lenguaje de muchas personas con discapacidad” ( ARASAAC).

En el caso de catequizandos que utilicen la lengua de signos para comunicarse o apoyarse, utilizaremos como signo de María :



CNSE FUNDACIÓN ( 2002)

## TACTO:

Podemos asociar a María a la propia textura del muñeco: Es suave, blanda , amorosa y agradable al tacto.

# OÍDO

La música produce efectos beneficiosos en el desarrollo sensorial, cognitivo y motor. Estimula la creatividad, memoria, lenguaje ,el pensamiento , la motivación, el aprendizaje...

La música desbloquea miedos y mitiga la ansiedad.

Asociaremos a la figura de María a una canción , teniendo en cuenta las características y necesidades del catequizando .

La canción nos permitirá reconocer e identificar su nombre / imagen. Seleccionar canciones pegadizas, breves y a ser posible que estén apoyadas en imagen y LSE.

### **5 letras tiene el nombre de María:**

<https://www.youtube.com/watch?v=nWtjZFTIyoQ>

### **Mua para María:**

<https://www.youtube.com/watch?v=fNkSISHUtSw>

### **Flores a María:**

<https://www.youtube.com/watch?v=xtfmOkRXLew>

# OLFATO

El olor o aroma de una persona es la señal de su presencia próxima.

Escogeremos un olor para asociarlo a la figura de María.

Podemos dejar el muñeco de María unos días con un saquito ambientador .

Podemos rociarlo directamente con una colonia fresca.

Podemos lavarlo con un suavizante ...etc

Para conocer un poco más de María, su vida, advocaciones, fiestas, la oración del Avemaría... nos apoyaremos en la adaptación del cuaderno de lectura con pictogramas publicados en página web de **catequesis diferente** (catequesis de Galicia) / **CEE** área de discapacidad (recursos). También dispones de un cuaderno de actividades de María adaptado a metodología TECCH.

