

BLOQUE DOMUND

1. CONSIDERACIONES GENERALES

MATERIAL NECESARIO

- Impresora
- Cartulinas tamaño folio (y/o de diversos colores): con ellas se construirán las láminas base y las piezas móviles o a manipular
- Pegamento y tijeras
- Plastificadora (aunque se puede sustituir por un plastificado manual)
- Velcro (dos caras lisa-rugosa)

Utilizaremos **la impresora** para imprimir el material que emplearemos y que viene especificado más adelante. Haremos dos tipos de impresión : una de la lámina sin montar, que será nuestra lámina base, sobre la que va a trabajar el catequizando ; y otra impresión de los elementos móviles manipulables que en algunos casos serán la respuesta correcta y en otros ,serán las opciones que se descartan por ser respuesta incorrecta. Si es posible porque la impresora lo permite, imprímase ambas láminas en cartulina blanca.

Las piezas móviles que vamos a manipular y colocar sobre las láminas impresas las recortamos individualmente.

Plastificaremos las láminas base en tamaño folio. Las piezas móviles a manipular se pueden plastificar en el tamaño que se desee, y tras el plastificado, recortarlas individualmente dejando un borde pequeño.

Fijaremos el **velcro** en la zona sombreada (el lugar donde irá colocada la pieza móvil) de la lámina sin montar, usando siempre la parte lisa del velcro. Utilizaremos la parte rugosa para la parte de atrás de las piezas a manipular.

CONSIDERACIONES METODOLÓGICAS

Lámina sin montar: Se refiere a la lámina base que se trabajará con el niño y sobre la que se van colocando, en las partes sombreadas, todo el resto de elementos.

Lámina montada: Se refiere al resultado final de trabajo una vez se haya terminado de montar enteramente la lámina. Al catequista le sirve de modelo.

Piezas o elementos móviles o a manipular: son las piezas o elementos de cartulina que vienen manipulados durante la catequesis y que se adhieren sobre la lámina sin montar.

PLASTIFICADO

El plastificado del material de trabajo garantiza su reutilización y durabilidad a lo largo del tiempo, a la vez que facilita el uso de un sistema de adhesión por medio del velcro.

ENCUADERNACIÓN EN ESPIRAL:

Para poder trabajar de manera más cómoda y fácil, se propone encuadernar las fichas. Facilitará el traslado del material, evitando pérdidas y caídas en el momento de trabajo

VELCRO

El sistema de pegado con velcro permite un proceso de aprendizaje basado en el ensayo-error/ sin error y la repetición para la memorización. Trabajando así posibilitamos la repetición de las actividades las veces que sea necesario hasta conseguir los objetivos propuestos, adaptándose en todo momento a los diferentes ritmos de aprendizaje de cada niño.

Este sistema junto al plastificado hace que el material pueda ser usado una y otra vez garantizando su conservación .

Para asegurar la correcta adhesión del velcro es muy importante trabajar siempre con la misma cara (ejemplo: rugosa) en los elementos móviles de la lámina, y utilizar la otra cara (ejemplo: lisa) en los elementos fijos.

LAS RUTINAS

Un aspecto fundamental en este método de trabajo es todo lo referente a las rutinas: ya que aportan seguridad al niño favoreciendo su capacidad de anticipación. El trabajo rutinario le permite saber qué tiene que hacer después de acabar su actividad precedente.

En cada sesión de trabajo se repasará siempre en el mismo orden, y de una en una las fichas realizadas con anterioridad. Tras la consecución del objetivo previsto se irán introduciendo las fichas nuevas, siempre de una en una.

Los repasos continuados de todas las fichas darán coherencia al conjunto. Las fichas aisladas y sin orden pierden significación, favoreciendo que su recuerdo en la memoria se desvanezca con facilidad.

Es importante ser mecánico en el trabajo. Haremos siempre los mismos pasos y preguntas al niño. Esto aporta seguridad y evitará la frustración que puede conllevar el fallo en la respuesta.

Al iniciar una tarea nueva ayudaremos, si es necesario, al niño en la consecución del objetivo propuesto. Poco a poco iremos retirando la ayuda en los últimos pasos (encadenamiento hacia atrás) hasta conseguir que realice por sí mismo la ficha.

APOYOS VISUALES

Los apoyos visuales sustituyen o complementan según el caso, la información verbal o escrita: son siempre imágenes sencillas, atractivas y claras para evitar las distracciones.

Siempre que sea posible enseñaremos al niño los objetos reales de los que hablamos (hucha, bola del mundo, calendario, rosario misionero..). En su defecto, siempre que sea posible, utilizaremos fotografías reales y de no ser posible pasaremos a los dibujos .

La escritura viene acompañada de pictogramas para facilitar la comprensión de la información que queremos transmitir.

EL COLOR

Utilizaremos el *color rojo* como indicativo de no, incorrecto o mal; y el *color verde* como indicativo de sí, correcto o bien.

El uso del color rojo fuera de este indicativo viene muy limitado. Su tonalidad es sin brillo. El uso excesivo de este color puede provocar, según el niño, ansiedad o irritabilidad .

Utilizaremos el color con finalidad pedagógica, que le permite al catequizando orientar la respuesta correcta.

PERSONALIZACIÓN DE LAS FICHAS

Siempre que sea posible personalizaremos las fichas de trabajo con fotografías de nuestros niños (de su familia, entorno, amigos...etc).

REFUERZO POSITIVO

Reforzaremos la actitud tanto de intento como de consecución de las actividades propuestas. Es muy importante que tras la realización con éxito de la actividad o el intento de realizarla sea premiado. Podemos recurrir a un elogio verbal de “muy bien”, “conseguido”; u obsequiarle con algo de su agrado.

CANTAR LA CANCIÓN : CANCIÓN DEL DOMUND

SOMOS MISIONEROS <https://www.youtube.com/watch?v=bbT7DEwLep0>

PEQUEÑO MISIONERO <https://www.youtube.com/watch?v=RyUsp76XCq4>

VISUALIZAR UN CORTO:

EJEMPLO: QUIÉN QUIERE SER MISIONERO

<https://www.youtube.com/watch?v=ebAaAfXQEyw>

2. CONSIDERACIONES PARTICULARES SOBRE EL DOMUND

“El Domund es el día en que, de un modo especial, la Iglesia universal reza por los misioneros y colabora con las misiones. Se celebra en todo el mundo el penúltimo domingo de octubre, el “mes de las misiones”.

Solo el encuentro con el Resucitado ilumina nuestra vida y hace arder nuestro corazón. Lo han experimentado los misioneros y misioneras, quienes, con su corazón ardiente, nos muestran el camino hacia los hermanos más pobres y necesitados, y la presencia del Señor vivo en medio de ellos.

Ese encuentro personal con Cristo hace que los ojos de las personas se abran y mueve a la acción. Así, los misioneros se ponen en camino y entregan su vida para que el Evangelio llegue a todos los rincones del mundo” (OMP)

OBJETIVOS

- **Descubrir el significado de la palabra DOMUND**
- **Descubrir qué celebramos en el día del Domund**
- **Conocer la labor de los misioneros/as**
- **Identificar al misionero/a como ejemplo de amor**
- **Descubrir cómo yo puedo ser misionero/a**

MATERIALES

Te ofrecemos a continuación una serie láminas y sus complementos, para que puedas elegir y adaptar según el ritmo del catequizando. **Si el tiempo de catequesis y el ritmo de aprendizaje no te permite usarlas todas**, previamente deben seleccionar cuidadosamente las láminas y su secuencia, en función de las características y necesidades del catequizando.

FICHA 1 : PUZZLE DOMUND
Corto las piezas y elaboro el puzzle.



FICHA 2: COMONGO LA PALABRA DOMUND



FICHA 3 : LA PALABRA DOMUND





FICHA 4: QUÉ DÍA CELEBRAMOS EL DOMUND



FICHA 5: ¿QUÉ DIJO JESÚS A SUS APÓSTOLES?



RESPUESTA INCORRECTA



FICHA 6: ¿QUÉ HACEMOS LOS CRISTIANOS EL DÍA DEL DOMUND?



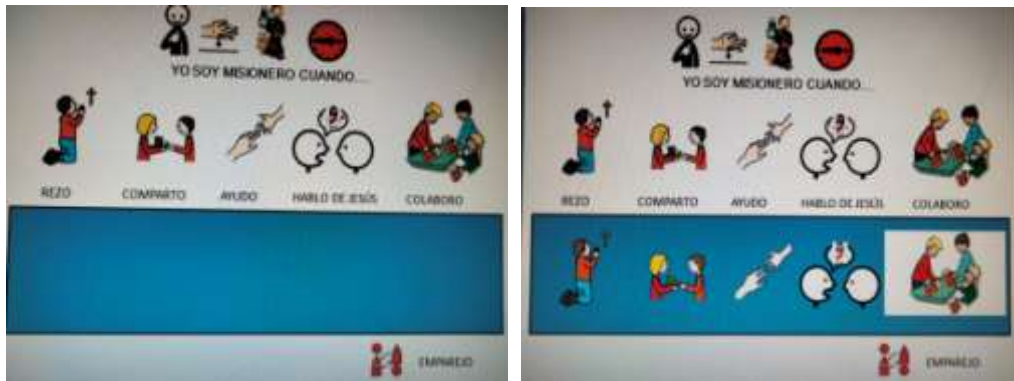
FICHA 7: ¿QUÉ HACE UN MISIONERO?



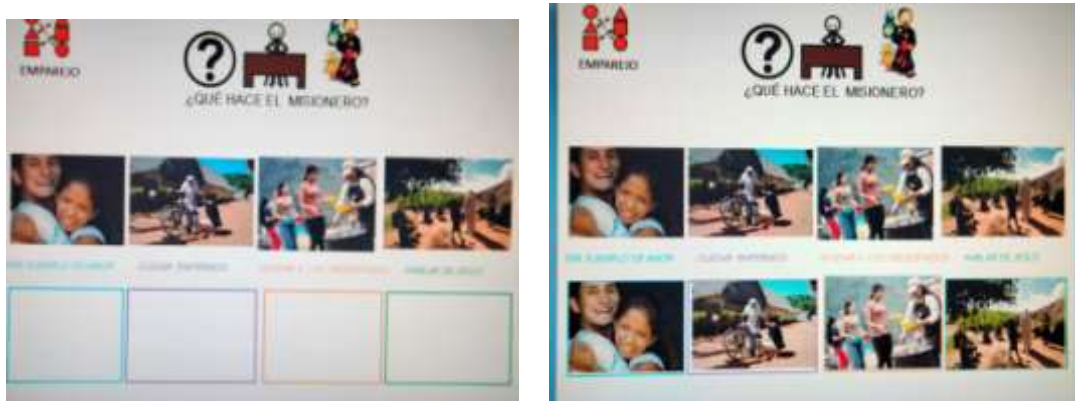
FICHA 8: ¿QUIÉN PARTICIPA EN EL DOMUND?



FICHA 9: YO SOY MISIONERO CUANDO....



FICHA 10: ¿QUÉ HACE EL MISIONERO?



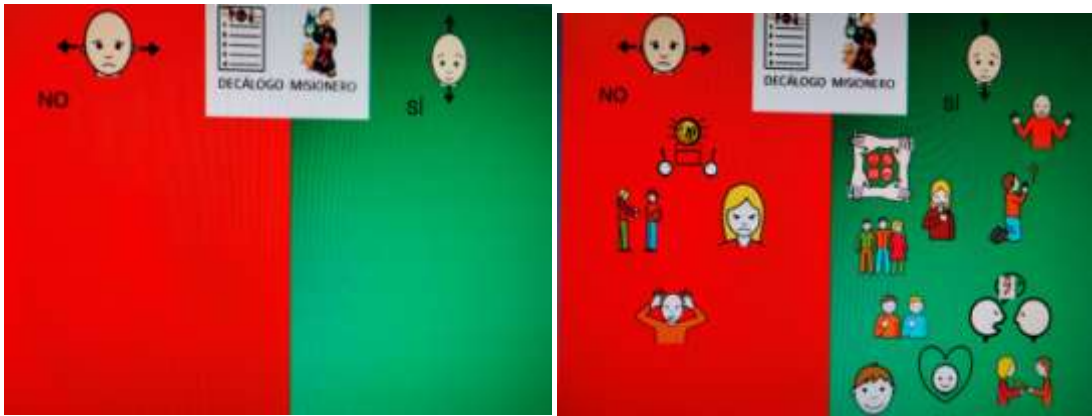
FICHA 11: ID POR TODO EL MUNDO

(IR MOVIENDO EL MISIONERO POR LA FICHA, SIMULANDO EL VIAJE)





FICHA 12:



FICHA 13: ROSARIO MISIONERO



